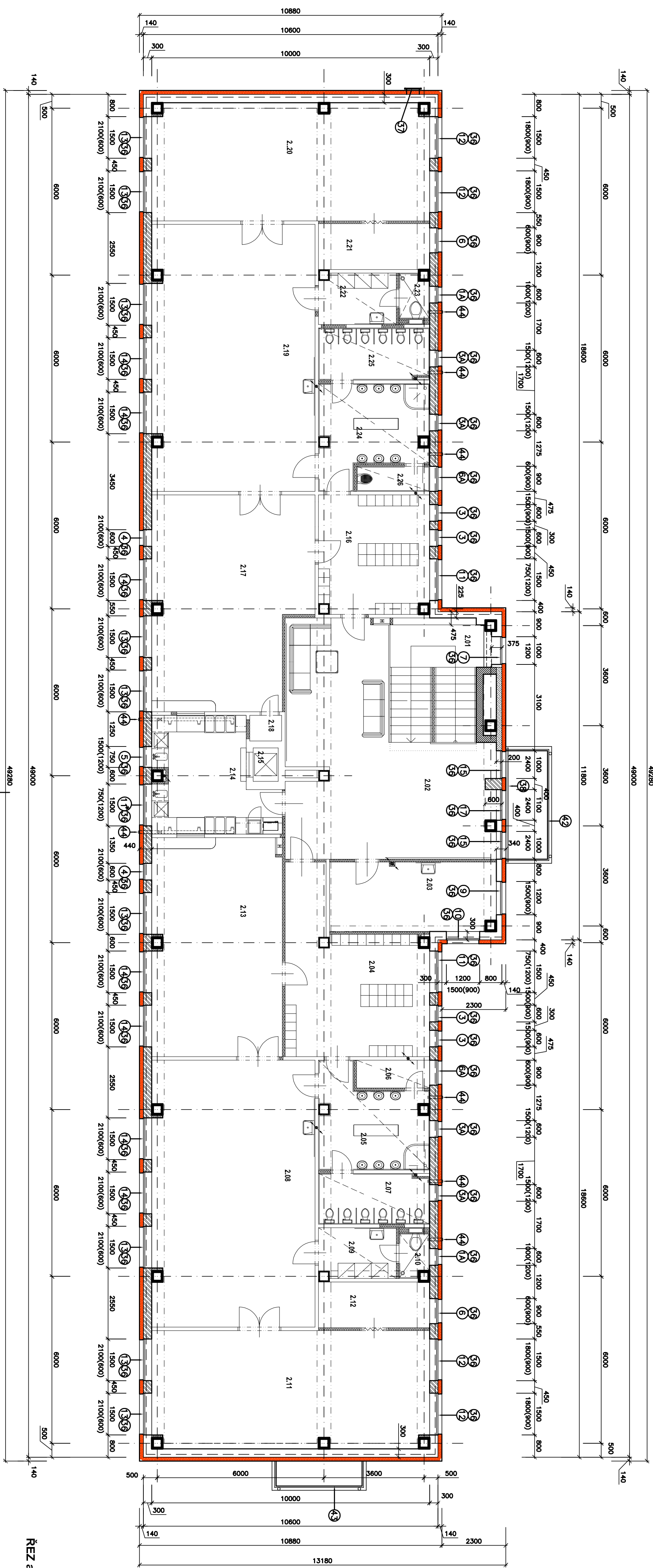
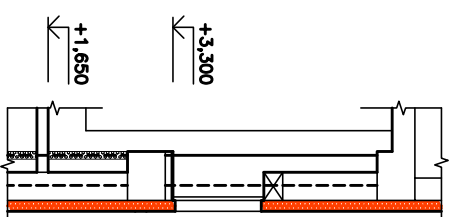


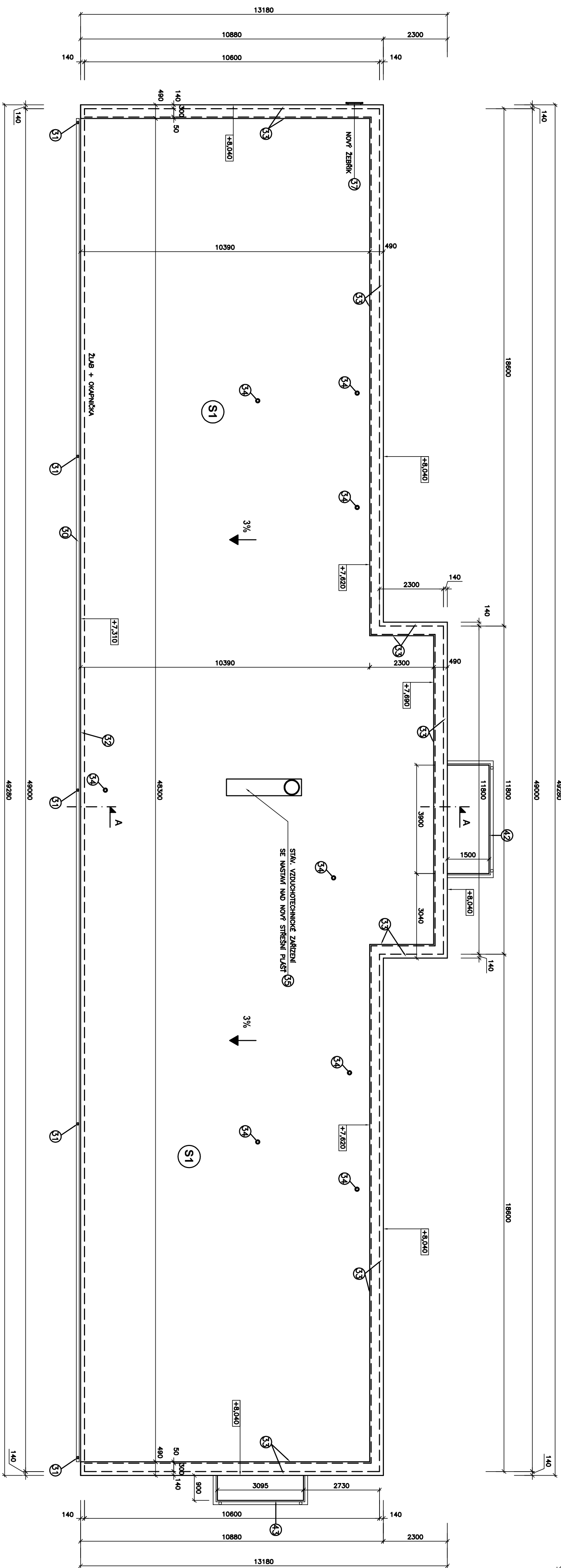
## PŮDORYS 2.NP - NOVÝ STAV



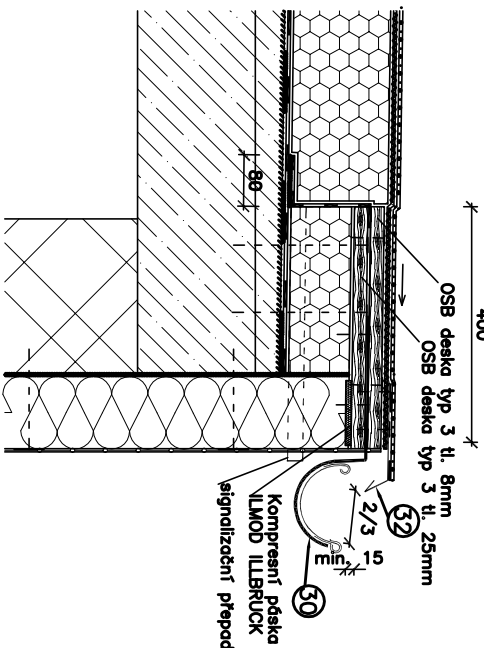
## ŘEZ a



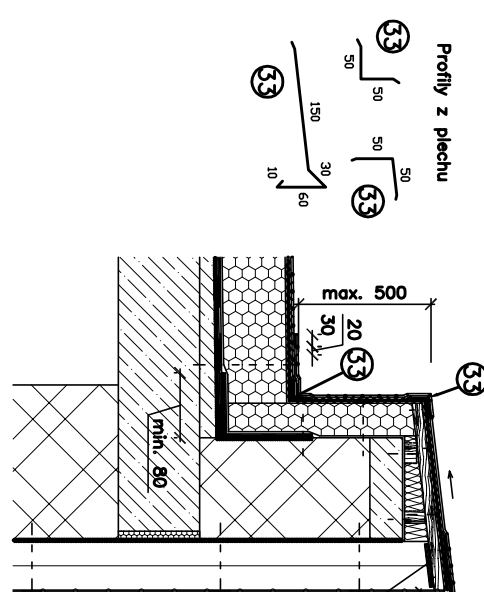
## PŮDORYS STŘECHY - NOVÝ STAV



## DETAIL UKONČENÍ STŘECHY U OKAPU



## DETAIL UKONČENÍ STŘECHY U ATIKY







**+0,000 = 1.NP STÁVAJÍCÍHO OBJEKTU**

TAB. 1. NEVYJASNOSTI		TAB. 2. NEVYJASNOSTI	
	2. NP		2. NP
2,01	NEVYJASNOST	2,01	NEVYJASNOST
2,02	CHODBA	2,02	CHODBA
2,03	CHODBA	2,03	CHODBA
2,04	STUVA ŠEŤ	2,04	STUVA ŠEŤ
2,05	UVRATKA ŠEŤ	2,05	UVRATKA ŠEŤ
2,06	ŠEŤ ŠEŤ	2,06	ŠEŤ ŠEŤ
2,07	ŠEŤ ŠEŤ	2,07	ŠEŤ ŠEŤ
2,08	HEJMA ŠEŤ	2,08	HEJMA ŠEŤ
2,09	HEJMA ŠEŤ	2,09	HEJMA ŠEŤ
2,10	ŠEŤ ŠEŤ	2,10	ŠEŤ ŠEŤ
2,11	HEJMA	2,11	HEJMA
2,12	HEJMA	2,12	HEJMA
2,13	HEJMA	2,13	HEJMA
2,14	HEJMA	2,14	HEJMA
2,15	HEJMA	2,15	HEJMA
2,16	HEJMA	2,16	HEJMA
2,17	HEJMA	2,17	HEJMA
2,18	HEJMA	2,18	HEJMA
2,19	HEJMA	2,19	HEJMA
2,20	HEJMA	2,20	HEJMA
2,21	HEJMA	2,21	HEJMA
2,22	HEJMA	2,22	HEJMA
2,23	HEJMA	2,23	HEJMA
2,24	HEJMA	2,24	HEJMA
2,25	HEJMA	2,25	HEJMA
2,26	HEJMA	2,26	HEJMA
2,27	HEJMA	2,27	HEJMA
2,28	HEJMA	2,28	HEJMA
2,29	HEJMA	2,29	HEJMA
2,30	HEJMA	2,30	HEJMA
2,31	HEJMA	2,31	HEJMA
2,32	HEJMA	2,32	HEJMA
2,33	HEJMA	2,33	HEJMA
2,34	HEJMA	2,34	HEJMA
2,35	HEJMA	2,35	HEJMA
2,36	HEJMA	2,36	HEJMA
2,37	HEJMA	2,37	HEJMA
2,38	HEJMA	2,38	HEJMA
2,39	HEJMA	2,39	HEJMA
2,40	HEJMA	2,40	HEJMA
2,41	HEJMA	2,41	HEJMA
2,42	HEJMA	2,42	HEJMA
2,43	HEJMA	2,43	HEJMA
2,44	HEJMA	2,44	HEJMA
2,45	HEJMA	2,45	HEJMA
2,46	HEJMA	2,46	HEJMA
2,47	HEJMA	2,47	HEJMA
2,48	HEJMA	2,48	HEJMA
2,49	HEJMA	2,49	HEJMA
2,50	HEJMA	2,50	HEJMA
2,51	HEJMA	2,51	HEJMA
2,52	HEJMA	2,52	HEJMA
2,53	HEJMA	2,53	HEJMA
2,54	HEJMA	2,54	HEJMA
2,55	HEJMA	2,55	HEJMA
2,56	HEJMA	2,56	HEJMA
2,57	HEJMA	2,57	HEJMA
2,58	HEJMA	2,58	HEJMA
2,59	HEJMA	2,59	HEJMA
2,60	HEJMA	2,60	HEJMA
2,61	HEJMA	2,61	HEJMA
2,62	HEJMA	2,62	HEJMA
2,63	HEJMA	2,63	HEJMA
2,64	HEJMA	2,64	HEJMA
2,65	HEJMA	2,65	HEJMA
2,66	HEJMA	2,66	HEJMA
2,67	HEJMA	2,67	HEJMA
2,68	HEJMA	2,68	HEJMA
2,69	HEJMA	2,69	HEJMA
2,70	HEJMA	2,70	HEJMA
2,71	HEJMA	2,71	HEJMA
2,72	HEJMA	2,72	HEJMA
2,73	HEJMA	2,73	HEJMA
2,74	HEJMA	2,74	HEJMA
2,75	HEJMA	2,75	HEJMA
2,76	HEJMA	2,76	HEJMA
2,77	HEJMA	2,77	HEJMA
2,78	HEJMA	2,78	HEJMA
2,79	HEJMA	2,79	HEJMA
2,80	HEJMA	2,80	HEJMA
2,81	HEJMA	2,81	HEJMA
2,82	HEJMA	2,82	HEJMA
2,83	HEJMA	2,83	HEJMA
2,84	HEJMA	2,84	HEJMA
2,85	HEJMA	2,85	HEJMA
2,86	HEJMA	2,86	HEJMA
2,87	HEJMA	2,87	HEJMA
2,88	HEJMA	2,88	HEJMA
2,89	HEJMA	2,89	HEJMA
2,90	HEJMA	2,90	HEJMA
2,91	HEJMA	2,91	HEJMA
2,92	HEJMA	2,92	HEJMA
2,93	HEJMA	2,93	HEJMA
2,94	HEJMA	2,94	HEJMA
2,95	HEJMA	2,95	HEJMA
2,96	HEJMA	2,96	HEJMA
2,97	HEJMA	2,97	HEJMA
2,98	HEJMA	2,98	HEJMA
2,99	HEJMA	2,99	HEJMA
2,100	HEJMA	2,100	HEJMA

PODLAHOVÉ KRYTINY, SOKLY NEBO OBKLADY BUDDOU KOMPLETNĚ NOVÉ VIZ. 1. ETAPA, KER. DL. PROTISKLUZOVÁ NERELIEFŇ

**LEGENDA:**

- |   |  |
|---|--|
|  | MEZIKRANI PLYNOK – NOSNÉ OBROVACÉ ŽIVOT Z POREBETONOVÝCH TĚLÁNK, TL 300 mm<br>PA–300, TL 300 mm<br>(VÝROČNÍ PRŮSNOST ŽIVOT 1,00 MPa)                           |
|  | DOZVYVY – NOSNÉ OBROVACÉ ŽIVOT Z POREBETONOVÝCH TĚLÁNK, TL 200 mm<br>V TL STÁLKOVÝ NOSNÝ ŽIVOT ZÁŘEŽNÝ OKNA VE SPOJENOSTI<br>(VÝROČNÍ PRŮSNOST ŽIVOT 1,00 MPa) |
|  | NOSNÉ VNITŘNÍ ŽIVOT Z POREBETONOVÝCH TĚLÁNK, TL 250 mm<br>PA–200, TL 250 mm<br>(VÝROČNÍ PRŮSNOST ŽIVOT 1,00 MPa)   |
|  | VNITŘNÍ NOSNÉ ŽIVOT Z POREBETONOVÝCH TĚLÁNK PA–500, TL 100, 125 mm<br>VÝROČNÍ PRŮSNOST ŽIVOT 0,6 MPa /   |

## POZNÁMKY:

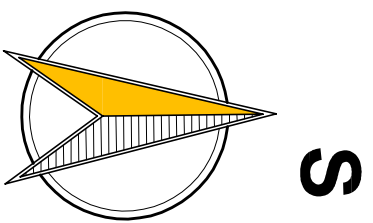
OKNA NA JIŽNÍ FASADĚ V 1.NP A V 2.NP, VE SBOROVNĚ, ŘEŠITELNĚ A V LEHÁRÁCH BUDOU OPATŘENY VNITŘNÍMI ŽALUZIEMI  
VE VŠECH PATRECH V SOCIÁLNÍCH ZÁZEMÍ BUDOU SKLA OKEN S NEPŘÍRHDENOU ÚPRAVOU.


**POZNÁMKA:**

POLOŽKA PSV 34 OLEMOVANIE ODVETRAVACHO KANALIZAČNÝCH POTRUBÍ  
ODVETRAVACÍ KANALIZAČNÍ POTRUBÍ PROFILU PVC DN 75 MM, VYVEDENÉ MIN. 0,5 M NAD STŘEŠNÍ PLOŠŤ A UKO-  
NĚNÍ HLAVNÍ – V TĚTO ETAPĚ ZKONČENO POD STŘEŠEM 2.NP, KDE SE NA NĚJ NÁPOJÍ V DALŠÍ ETAPĚ  
NOVÉ STUPNACÍ KANALIZAČNÍ POTRUBÍ ZREDUKOVANÉ NA DN 100

## SKLADBY:

- [illegible]





**L. BENEDA, stavební a projektní kancelář**

**LIDBOŠ BENEDA**  
**GEJČKA 27, 329, 332 OS STŘEHOVICE**  
**IG: 13882559-DIC: 040-5807271008**  
**IC: 33882559-CHERNICA 9 A 111**  
**301 36 PLZEN**

VED. PROJ.: <b>OTOP PROJ.:</b>	VYPRACOVÁVA:	
L. BENEDA	M. SMUTNÝ	D. FLUHAČKA
OBJEK: JANOŮV – LUTYNOV	STAVĚNÍ OBJEK: LUTYNOV	
INVESTOR: MĚSTO LUTYNOV, NÁMĚSTÍ MÍRU 11, 456 91 LUTYNOV		

**STAVĚNÍ OBJEKTY OBJEKTU MŠ PÁSKOVČKO**  
**DÍLEČ GLUCKOVA 136, JANOŮV**  
**PROJEKT PROJEKT – 2. ETAPA – OBNOVOU PLOŠT VEVNĚJ ZAFITROVÁNÍ**

**PŮDORIS ZNP, STŘECHY, DÍLEČ ŘEZ A, DETAIL – NOVÝ STAV**

**MĚR.: 1:100**

**Č. VÝKR.: 7.**

**DATAUM:** 04. 2013

**STUPEŇ:** PP – 2. ETAPA

**Č. ZÁKAZKY:** 201304

**FORMÁT:** B4x4